

神奈川県本部

〒231-0025 横浜市中区松影町2-7-12飯田ビル
TEL:045-663-4061 FAX:045-663-4062
メール:nenkinkanagawa@nifty.com

8月5日現勢 組合員 9,633名
機関紙 5,874部
年金改善署名 71,981筆



神奈川県版 第263号 2010年8月15日

全日本年金者組合中央本部

〒170-0005 東京都豊島区南大塚1-60-20天潮大塚駅前ビル
TEL. 03 (5978) 2751 FAX. 03 (5978) 2777
発行人 篠塚多助 月刊1部100円 送料70円
昭和57年6月30日第三種郵便物認可



◆宜野湾市民の96.5%は県内移設に反対。市役所屋上には「政府は日米地位協定を抜本的に見直せ」の看板を設置されています。

掛け金・保障は断然お得な全労連共済

くらしも安心 みんなで加入を

申し込み・問い合わせは気軽に支部役員へ

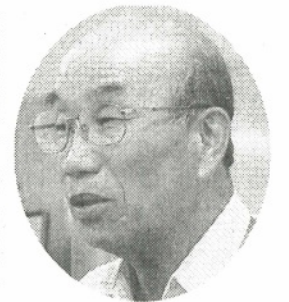


積極的に共済事業を上げようと学習

組合員が安全で安心して暮らせるように、みんなで共済組織を活用しましょうと7月27日、県本部主催の共済学習・交流会が開かれました。学習会には中央本部と共済取り扱い団体の全労連共済会の担当者も出席。各共済内容や、損害保険会社との比較などが詳細に話し合われました。

仲間同士の助け合いで共済制度は充実します

県本部委員長 田島 茂



全労連共済を活用した助け合いはますます重要性を増しています。この共済は十分に信頼できる事業ですが、一層加入者を広げ基盤を強化すれば、自主的部分が広がり、サービスマも改善出来ます。年金者組合共済会は、毎年1万口数(1口数100円)拡大を掲げて運動しています。学習交流会で学んだ事を生かして、断然有利な全労連共済を活用しましょう。例えば全支部が火災共済加入者(250口、1万5千円掛金)を増やしたとすれば、

火災共済は損害保険会社とくらべてだんぜん安い掛け金、家財だけでもOK、火災以外もワイドに保障、風水害もカバーされるなど、たいへん有利な条件となっています。火災共済の1ヶ月掛け金は、木造でわずか1口5円(年額60円)。鉄筋で

損保の掛け金と大きな差額 火災以外にもワイドに保障

2・5円(年額30円)で、住宅家財ともに最高10万円の保障が得られます。限度口数は1坪当たり木造住宅は7口、鉄筋住宅は8口です。家財は居住面積が10坪以上で1人世帯は50口、2人世帯130口、3人世帯140口、4人以上

は福祉要求と共に助け合いを強め、不況とたたかいながら、高齢者の生きる権利を主張しましょう。

孫子のためにもいのちの限りたたかう 沖縄のおじい、おばあ

日本アジア・アフリカ・ラテンアメリカ連帯委員会の編集で、参院選挙後の沖縄を取材しました。辺野古に米軍基地を作るなど、地元の人たちが座り込みを始めてから7月13日で2277日(6年87日)になります。代表委員の大西照雄さんは、辺野古の滑走路はどうするかではなく、沖縄から

米軍基地をなくす県民の、たたかひの天王山になっています。アメリカの意向だけに従う今の政府は、一体どこの政府なのでしょうかと怒りを燃やしています。

沖縄北部のジャングルでもヘリパット建設に反対して、村のオジイ・オバアが毎日座り込み、木曜日には朝7時からキャ



この美しい海に基地はNo!

150口となっています。10坪以下は1人が50、2人60、3人70、4人以上が80口です。保障は火災のほか、同一建物(集合住宅など)の他人の住居からの水もれも保障対象になります。

駅やバス乗車中でも適用 月5000円で入院1万5千円

交通災害共済は万一事故にあったときの強い味方で、保険会社と違い、駅(改札内)で起きた不慮の事故や、バス、電車に乗車中の事故も対象になります。加入年齢は制限なく、1ヶ月わずか500円(5口分)の掛け金で入院1日1万5千円、実通院

7500円。死亡1千万円、交通事故を直接の原因とする身体障害は40万円(1千万円と手厚い保障になっており、一般の損害保険より有利です。掛け金の限度は50万円6千円)で1口月額100円から加入できます。組合員本人のほか家族全員が加入できます。

介護福祉用具の費用 1割負担を全額助成

たすけあい介護サービスは、組合員と三親等以上の親族が、介護保険上の要介護認定を受けて、車椅子や電動ベッド、歩行器など日用品を利用する際、自己負担分の料金1割全額を助成します。助成する福祉用具は年金者組合の指定する事業者のものを利用します。助成金は各支部に提出

した申込書が届くと、NPO支援システムから電話がかかり、詳しい説明、事業者の紹介があります。利用者、ケアマネージャー、事業者の三者で打ち合わせをして、福祉用具の納品などを決めます。助成金は3・6・9・12月各月末に給付します。

旅行にはスポーツ保険も 他社より有利な自動車保険も

そのほか、自動車共済は保険会社とくらべて3〜4万円安い掛け金で、保障も充実しているほか、毎年5月募集の自転車共済は1日8円で家族全員

の事故が保障されます。(来年時期に合わせ案内)

また組合主催のレクやプライベートな国内、海外旅行対応の「行事スポーツ保険」もあります。

パフォーマンスに不満

厚労大臣との意見交換会

7月24日、厚労省講堂で長妻大臣を囲む意見交換会が開かれました。予め公募選抜された35人が5班に分かれて討論を行いました。

Dグループで発言した川崎みなみ支部の小山武さんは、自身の年金記録洩れ回復の体験から①申出書提出から決着まで2年3カ月かかった。②社会保険庁との文書のやりとりは18回にもなった。③回答文書のサイズがばらばらで保管しにくい。説明文が難解で理解に骨がおれる。④まちがった文書が送られてきた。などを指摘しました。

内容的には国民の困惑をにじませた常識的なものに思いましたが、一国の大臣が主催する意見交換会にしては安易すぎるのと感じ、議論の時間も短く、サービスマン改善に必要な要素・提案などを十分に詰められませんので、パフォーマンスのそしりをまぬかれない意見交換会と言います。

(田島茂・小山武)

アウトドア全開

猛暑 焼き肉でスタミナ キャンプ場で暑気払い

相模原・西分会

相模原支部西分会恒例の「暑気払い」が7月27日、田名望地キャンプ場で、猛暑にめげず賑やかに行われました。前日夕刻の激しい雷雨で、涼しいと思いましたが期待だけ。それでも木陰には涼しい風もあってほっとするひとときも。

分会では多くの仲間



に参加してもらおうと、マイクロバス2往復を用意。お年よりからは、楽に参加できて助かりますと喜ばれました。

(相模原支部 齊藤信幸)

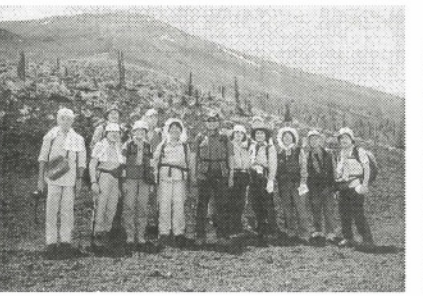
心地よい涼風と花畑

さわやかお中道めぐり

茅ヶ崎・寒川支部の仲間

7月16日、26人を乗せたバスは茅ヶ崎を出発。30度を越すうだるような暑さと、無料化で渋滞が激しくなった2カ所のハイウェイを乗り継いで、富士山5合目駐車場に着。すでにたくさんのお客が到着し、多くは「ニイハオー」族。カメラを片手に賑やかさを通り越しています。

県管理事務所のガイドさんが2人なので2班に分け、古御岳神社を参拝して静寂のお中道へ。気温も19度くらいです。おぼろげな富士山が実に雄大で、カラマツ、シラビソ、ダケカンパ。混交林の中



茅ヶ崎寒川支部 内田敬三

旧国鉄の難所 碓氷峠

3万歩で登り切る

横浜金沢支部青春18の会

7月21日、会員17人横浜駅を午前6時26分発で高崎へ。信越線に乗り換え終点横川駅に。昼飯の釜めし弁当を仕入れ、鉄道文化むらからスタート。遊歩道アプト(信越本線碓氷峠を登るための歯車式鉄道の軌道)の道を「めがね橋」(碓氷峠3橋梁)

めざして歩き始める。一方的な上り坂。熱中症に負けるなど「水を飲み飲め」と声を掛け合う。とはいももの年齢を考え「峠の湯」で3分の1を残り、健脚組は碓氷湖を眼下に見て、五つのトンネルを抜けてどうにか目的地、めがね橋にたどり

告示

神奈川県本部第二十二回定期大会で二〇一〇年度の役員選挙を左記の通り実施します。

一、役員定数

- 1、執行委員長 一名
- 2、副執行委員長五名
- 3、書記長 一名
- 4、書記次長 五名
- 5、会計 一名
- 6、執行委員 二十名
- 7、会計監査 二名

二、立候補届は別紙様式により九月十三日までに出願願います。

二〇一〇年八月十一日

選挙管理委員長 重城徳治

告示

神奈川県本部第二十二回定期大会を左記の通り開催します。

一、日時 九月二十一日(火) 午前十時より

二、場所 建設プラザ

執行委員長 田島 茂

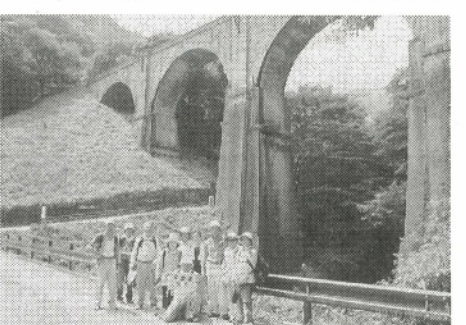
一、議題

- ①二〇一〇年度運動方針(案)
- ②決算・監査報告および新年度予算(案)
- ③役員選出
- ④その他

二〇一〇年八月四日

神奈川年金者文芸

(川柳) 旭支部 毛利やすひこ
 螢狩りした清流もいまはドブ
 須賀支部 山田 良夫
 幾つかの功を刻んで逝った友
 旭支部 本間鈍根花
 終戦日戦争悲惨伝へ生く
 (短歌) 泉支部 坂本 雄一
 聖域か軍事予算の膨張は
 高齢者医療制度を棚上げにして
 川崎麻生支部 阿部 和子
 焦土化した地にも潮騒の輝き
 金沢支部 山田 幸雄
 絵手紙が遺品となれり寂こぼれ
 平塚支部 坪井 稔恭
 老骨の先頭を切る山開き
 平塚支部 高橋 福松
 青田へと分けて流れの細々と
 平塚支部 寺田 公明
 公約の骨抜きとなり氷雨落つ
 横浜緑支部 吉田 一夫
 かの海のきらめき残り夏幾度



(押久保照子)