

全日本年金者組合
神奈川県本部
 〒231-0032 横浜市中区不老町2-8不二ビル2F
 TEL: 045-663-4061 FAX: 045-663-4062
 メール: info@nenkinkanagawa.com

3月31日現勢 組合員 10,445人
 機関紙 6,368部
 新 署 名 4,314筆

年金者 しんぶん

神奈川県版 第384号 2020年4月15日

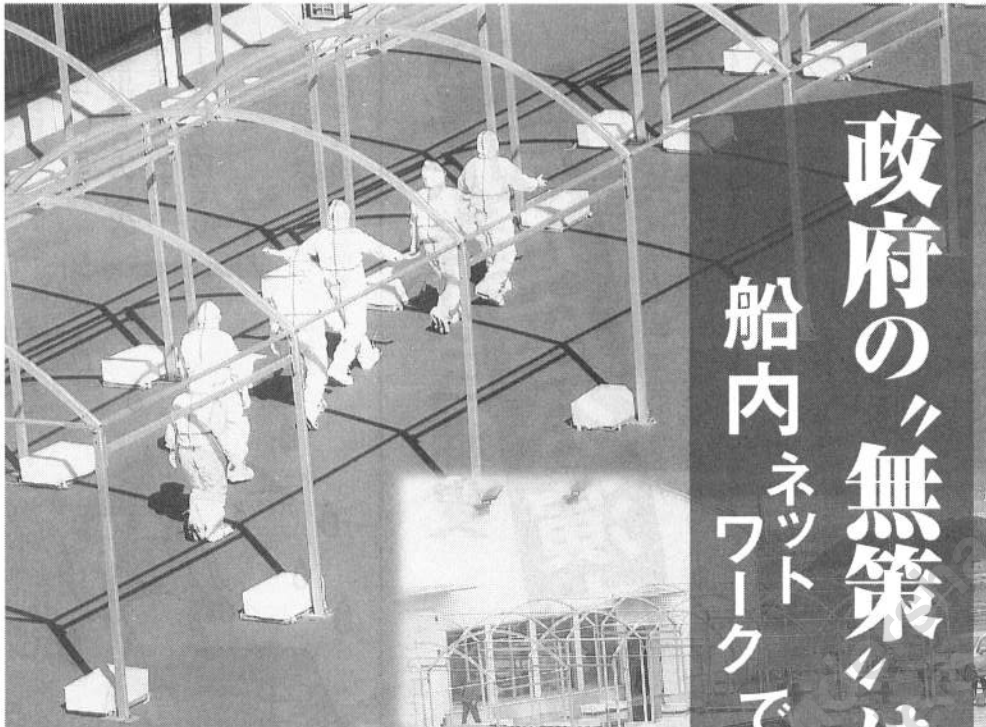
全日本年金者組合中央本部

〒170-0005 東京都豊島区南大塚1-60-20天翔大塚駅前ビル
 TEL.03(5978)2751 FAX.03(5978)2777
 発行人 金子民夫 月刊1部100円 送料70円
 昭和57年6月30日第三種郵便物認可

持病の薬が届かず「鼻血」や眠れぬ夜も!!

2020 寄稿 プリンセスに隔離されて2週間

雪嶺の富士燃ゆ茜 隔離船



「毎日ベイブリッジを見ていました」と矢口さん。下写真は夕景のベイブリッジと富士山。左掲の俳句はその時の心情を込めた作。

政府の「無策」は今も 船内 ネットワークで要望提出

2月19日夫と共にクルーズ船
 ダイヤモンド・プリンセス号を
 下船しました。新型コロナウイルス
 による感染で横浜港に隔離され
 た組合員から「不安と恐怖」の
 体験を寄稿していただきました。

沖繩を出港してから たが、ここまで乗り越
 船は速度を速めて横浜 えてきた。患者が数十
 港に入港した。香港で 人出て、ふ頭に救急車
 下船した中国人がコロ が並んだ。搬送に1日
 ナウイルス陽性だった 以上かかる
 とのことで隔離が始ま のは不思議
 った。 だったが、
 連絡は政府からでは 受け入れ先
 なく、船長のアナウン の病院を打
 スだった。 診しながら
 持病の高血圧の薬が の搬送だっ
 届かず鼻血が出たりし たようだ。



港にズラリ並んだ救急車

バルコニーに
 出ると
 咳き込む声が…

下船の行程が伝わら
 ず、夜中に不安で目が
 覚めるようになり、も
 はや限界に達していた。
 バルコニーに出ると両
 隣の部屋から咳き込む
 音が聞こえる。
 翌日、自衛隊の医療
 班がPCR検査の検体
 を採取に来室したが、



春の月間を話し合う役員会

150人支部めざし 春の月間 知恵出し合う

神奈川支部は、3月11日の執
 行委員会から始まる仲間
 ふやしについて150人支部を

実現するための話し合い行われ
 ました。
 組合加入対象者探しについて、
 「公営団地で75歳より医療
 費2倍化の署名に取り組ん
 だみてはどうだろうか」、
 「労連共済、共同墓地等の
 メリットを知らしていつて
 は」「新しい人を探して始
 めておしゃべり食事会おこ
 なった、大変良かった。定
 例化したい」等の話や、4
 月1日には公園で「桜を見
 る会」をやるとうと盛り上
 りました。

神奈川支部は、他団体と
 共同で事務所を所有し、お
 誕生日会、うたごえサロン、
 シネマサロン、健康マージ
 ャンのサークル活動を開催
 しています。(清田正記)

採取の対象がどのグル
 ープなのか告げられな
 かった。
 政府・現地
 対策本部長に
 声明文を提出

されるのは乗客だった。 にされた。
 豪華客船への好奇心 お元気で出発なさり、
 とウイルスへの恐怖心。 帰らぬ人となった方々
 と変わらぬ代金だとい と乗客乗員に政府は謝
 うのに、勘違いをさせ 罪し、クルーズ船隔離
 られ、最初の1週間は 政策の間違えを認める
 政府の無策で国民の関 ことが、今後の対策に
 心は大黒ふ頭に釘付け つながるはずだ。
 (港北支部 矢口春子)

コロナから命を守る

行事、会議の中止・延期

船内の緊急ネットワ
 ークの方と連絡がつき、
 声明文を政府対策本部
 長・現地対策本部長に
 提出。ようやく橋本岳
 厚労働大臣より「下船
 の手順について」とい
 う文書が配布された。
 ある程度の距離なら
 ば、長距離バスでも手
 配するのかもしれないが
 横浜駅までの運行だっ
 た。またしても、非難

4月7日 執行委員 日役員会(中止)、24日
 会(中止)、13日 国会 幹事会(中止)、◎中
 要請(代表のみ)、15日 中央本部 14・15日、中
 76回県本部委員会 央執行委員会(在宅会
 (中止)、21日 幕前祭 議に変更)、13日 国会
 (中止)、◎女性部 13 行動(代表者のみ)



台風被害でも 本当に助かりました

「続報」地球温暖化に伴い昨年、台風15号、19号による甚大な被害に組合員が遭い、「風水害も保障される火災共済」に入っている本当に助かった。

先頃は、台風被害で大変な思いをしており、

「続報」地球温暖化に伴い昨年、台風15号、19号による甚大な被害に組合員が遭い、「風水害も保障される火災共済」に入っている本当に助かった。

頂きましてありがとうございます。心よりお礼を申し上げます。心よぬ保障が受けられ本当に助かりました。横須賀市 岡田信男 幸子



上・たが屋の金太 左・俊寛

5月11日公演の「前進座公演中止」の申しこみ有りまし

「前進座公演中止」の申しこみ有りまし

売の進め具合を電話で問い合わせたところ、川崎麻生支部12人、川崎なな支部11人、港支部7人、在、91人

ひねくれマー坊の Q&A



年金研究者 廣部正義

国は、積立金を将来の年金財源に充当していく

私たちの

積立てた保険料は

今後どうなるのですか

高年齢者の負担した保険料(積立金)を先に使い、現役世代の保険料を別途積立てるといふ面倒な事務作業を発足当初からしていません。そのため、現役世代の保険料で高齢世代の年金給付をまかな

金を使い切ると完全賦課方式となり、次の世代の負担が過重になることを避けるため、現在の積立金を将来にわたって運用

【有限均衡方式とは】平成16年改正時の厚生労働省の説明資料より
有限均衡方式とは、常に人の一生涯の期間(100年程度)について給付と負担の均衡を図ることを考え、時間の経過とともにその均衡を考える期間を先に異動させて、結果として永久に均衡を図ろうとするものです。この場合には、財政均衡期間の最終年度において、支払準備金程度となるように、積立金を維持しておけばよいことになります。

図表 先進国の公的年金制度の財政の仕組み

国名	負担方式	財政方式等	積立金保有状況(対給付費)
アメリカ	社会保険	賦課方式	約2年分
フランス	社会保険	修正賦課方式へ	約1月分、今後積立度合を増す予定
スウェーデン	社会保険	修正賦課方式	約4年分、部分的に積立方式導入
カナダ	社会保険	修正賦課方式	約2年分、今後積立金を4~5年分へ
ニュージーランド	税方式	賦課方式	定額給付の最低保障年金
日本	社会保険	修正積立方式	約5年分(厚生年金と国民年金に分立)

出典:「年金と経済」2018年7月号及び社会保障審議会年金部会資料(平成14年4月19日)より抜粋、財政方式は筆者の見解です。

わがまちのハナはな



家の庭にいつ頃から咲き始めたのか、わからないくらいに多分30年以上と思われま

家の庭にいつ頃から咲き始めたのか、わからないくらいに多分30年以上と思われま

春の墓前祭 中止のお知らせ
新型コロナウイルス感染拡大の状況が報道されているなか、4月21日(火)開催予定の共同墓所の「墓前祭・懇親会」は中止することになりました。

住まいるnet 0120-88-5593
年金者組合と建設職人の組合との提携事業
《対応メニュー》新築・リフォーム・屋根・塗装・内装・造園・外構・白アリ駆除・畳・設備水周り・ハウス
〒221-0045 横浜市神奈川区神奈川2-19-3建設プラザ4階 神奈川建設労連 045-534-9962

花の香を上手にブレンド春の風

神奈川 文芸作品集 作品と住所、氏名、TELを添え、俳句、川柳、絵手紙等を明記。文芸欄まで。FAX・メール可。毎月22日締切。

ヒマラヤユキノシタ
家の庭にいつ頃から咲き始めたのか、わからないくらいに多分30年以上と思われま

煙のヤマザクラ
坂道の上に山桜の木がある。今年も春キャベツの畑の向こうに、白い花を咲かせていた

神奈川 文芸作品集 作品と住所、氏名、TELを添え、俳句、川柳、絵手紙等を明記。文芸欄まで。FAX・メール可。毎月22日締切。

花の香を上手にブレンド春の風